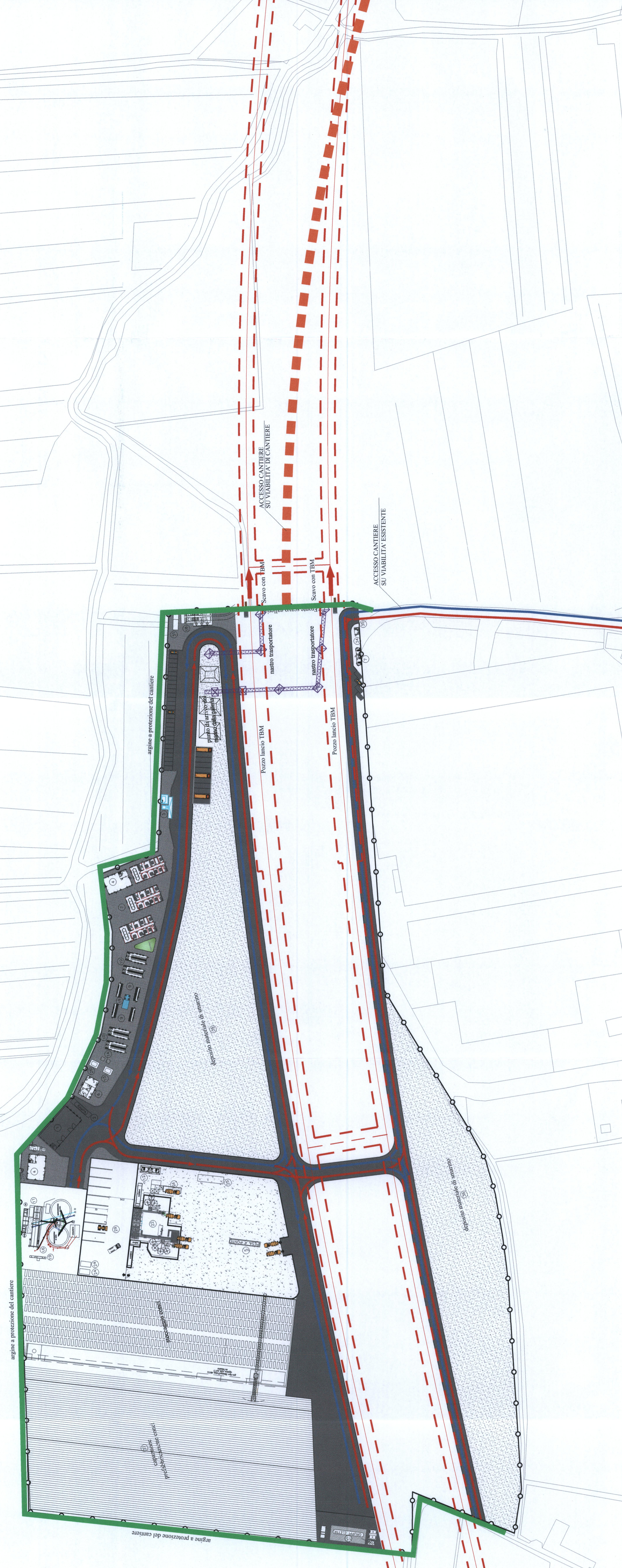
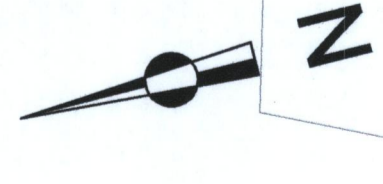
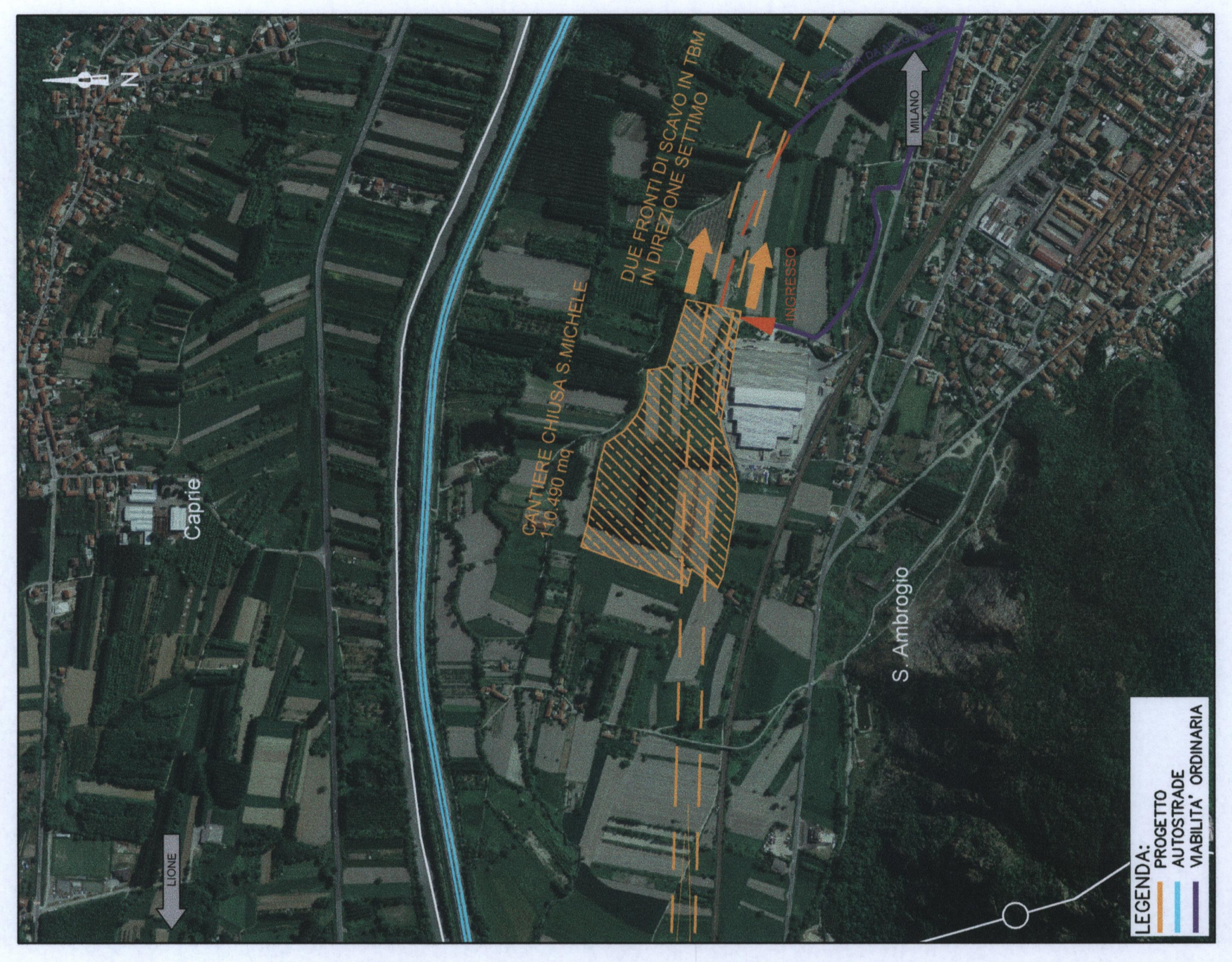


MILANO

LIONE



INQUADRAMENTO TERRITORIALE - 1:10000



CANTIERE INDUSTRIALE

POS.	DESCRIZIONE FABBRICATI E MANUFATTI
1	OPFERNA
2	IMPIANTO DI BENTONITE E ACCESSORI
3	CANTIERE DI RETE ELETTRICA
4	DISTRIBUZIONE CARBURANTE E PROZETTO DI BACCOLLA SPERIMENTALI
5	MAGAZZINO
6	DEPOSITO DI SELEZIONE E VAGLIATURA METE
7	DEPOSITO OLI NUOVI
8	DEPOSITO OLI USATI
9	DEPOSITO BOMBE OSSIGENO/ACETILENE
10	DEPOSITO BOMBE COSSO/ACETILENE
11	DEPOSITO BOMBE COSSO/ACETILENE
12	DEPOSITO BOMBE COSSO/ACETILENE
13	DEPOSITO BOMBE COSSO/ACETILENE
14	DEPOSITO BOMBE COSSO/ACETILENE
15	DEPOSITO BOMBE COSSO/ACETILENE
16	DEPOSITO BOMBE COSSO/ACETILENE
17	DEPOSITO BOMBE COSSO/ACETILENE
18	DEPOSITO BOMBE COSSO/ACETILENE
19	DEPOSITO BOMBE COSSO/ACETILENE
20	DEPOSITO BOMBE COSSO/ACETILENE
21	DEPOSITO BOMBE COSSO/ACETILENE

REINVENZIONE COSTITUITA DA RETE METALLICA ZINCATO PLASTIFICATA IN PROFILO A L DA 100x50x1,500mm. PROFILO IN INTRASSE DI 100x100x10mm. 3 FILI DI FERRO ZINCATO PER ARMAMENTO.

COMITANTE
RFI
 GRUPPO FERROVIE DELLO STATO

PROGETTAZIONE
ITALFERR
 GRUPPO FERROVIE DELLO STATO

U.O. : COSTRUZIONI - CANTIERIZZAZIONE
 PROGETTO PRELIMINARE L.O. N.443/01
 NUOVA LINEA TORINO LIONE
 TRATTA NAZIONALE

LAYOUT CANTIERE INDUSTRIALE CHIUSA S. MICHELE

COMMESSA LOTTO FASE ENTE TIPO DOC. OPERAZIONE PROGR. REV.

0040 00 R 53 PZ CA0000 001 A

SCALE: 1:1000

REVISIONI

Rev.	Descrizione	Data	Verificato	Data	Approvato	Data
A	Emissione autorizzata	08/09/10	[Signature]	08/09/10	[Signature]	08/09/10

Autore Progetto: **ITALFERR S.P.A.**
 Ordine Ing. Massimo SCIOCELLA
 Ordine Ing. Roberto SCIOCELLA
 n° 12/08/2010

FILE: D:\04\0015377\CA0000\001\A1