

COMMITTENTE:



PROGETTAZIONE:



U.O. : ENERGIA E IMPIANTI DI TRAZIONE ELETTRICA

PROGETTO PRELIMINARE L.O. N.443/01

NUOVA LINEA TORINO LIONE
TRATTA NAZIONALE

ALIMENTAZIONE IMPIANTI AUSILIARI-IMP. LFM/RED ALLO SCOPERTO

IMPIANTI LFM/RED NUOVO SCALO ORBASSANO - SCHEMA GENERALE DI IMPIANTO

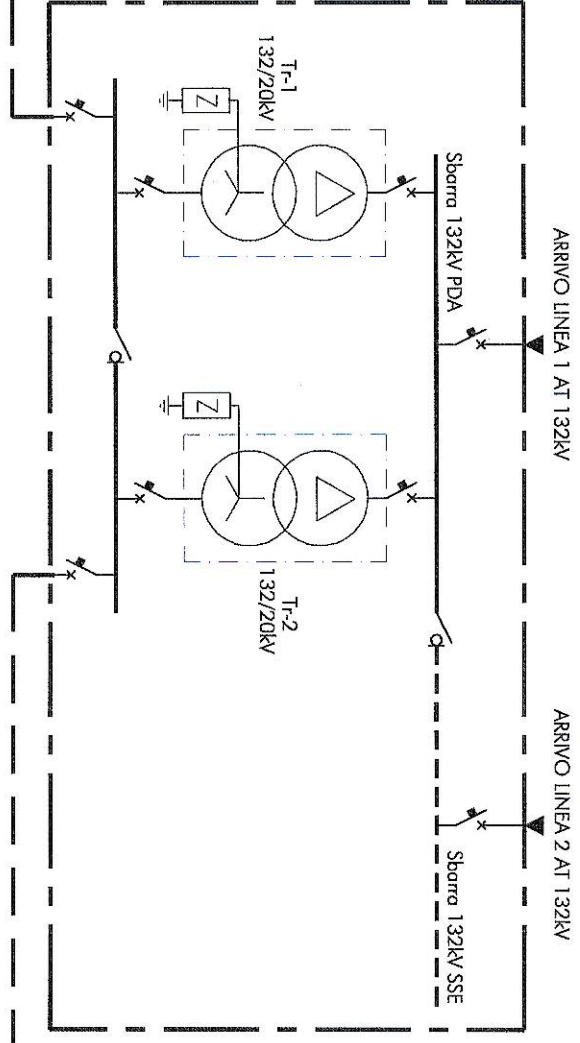
COMMESSA LOTTO FASE ENTE TIPO DOC. OPERA/DISCIPLINA PROG. REV.

D040 00 R 18 DX LF0300 001 A

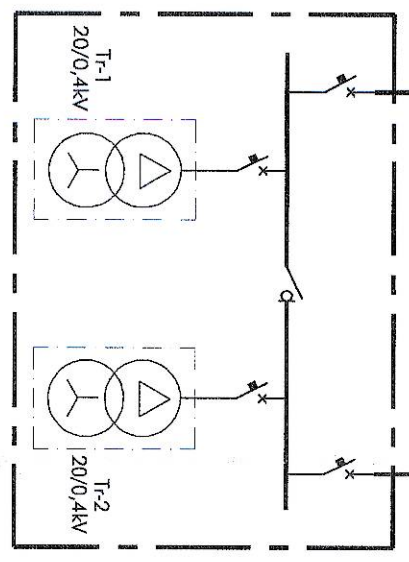
Revis.	Descrizione	Redatto	Data	Verificato	Data	Approvato	Data	Autorizzazio, Data
A	Emissione definitiva	A. Bovio	06/2010	M. Caporali	06/2010	[Signature]	06/2010	

File: D04000R18DXLF0300001 A n. Elobb.:

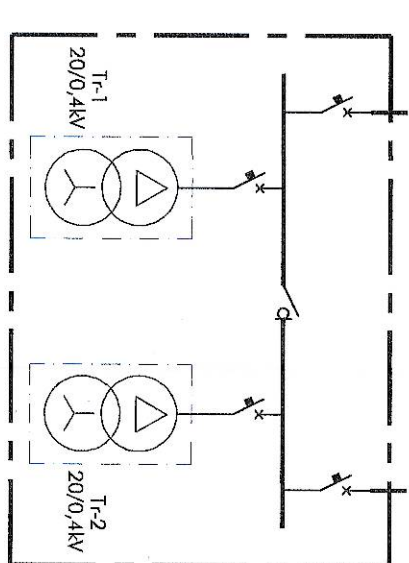
Questo progetto è redatto in conformità della Circolare Ministeriale n. 10/2009 del 10/02/2009. Il presente progetto è redatto in conformità della Circolare Ministeriale n. 10/2009 del 10/02/2009.



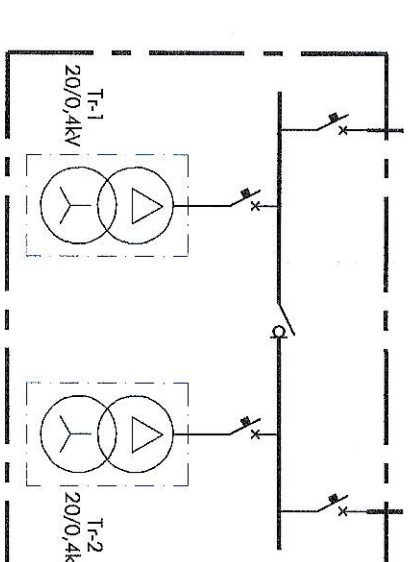
Cavi RG7H1M1 3x(1x240mm²)



Cavi RG7H1M1 3x(1x240mm²)



Cavi RG7H1M1 3x(1x240mm²)



Cavi RG7H1M1 3x(1x240mm²)

NUOVA LINEA AC TORINO-LIONE

TORINO

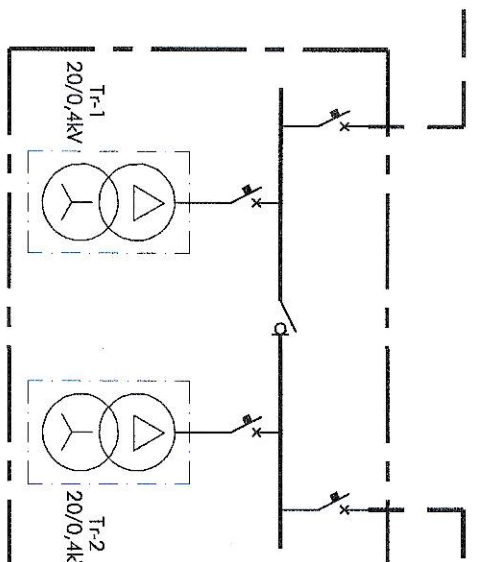
LIONE

POSTO CENTRALE ACC P12 ORBASSANO - km 21+656

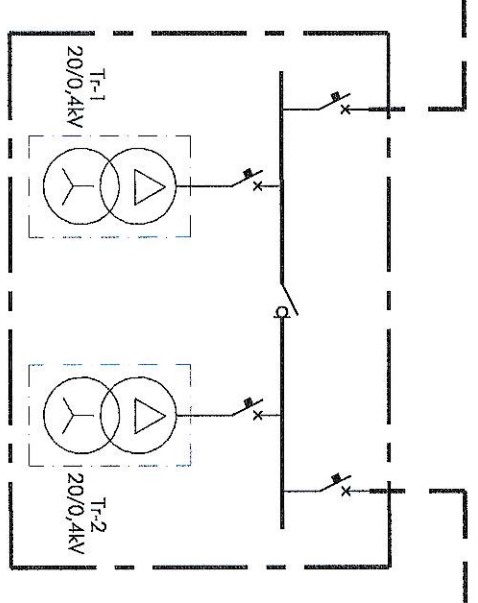
PP1 ACC P12 ORBASSANO - km 22+668

FGEP ORBASSANO EST km 25+370

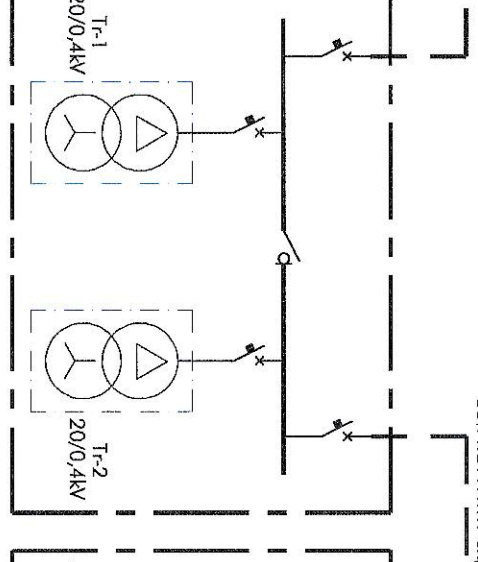
PP2 ACC P12 ORBASSANO km 25+394



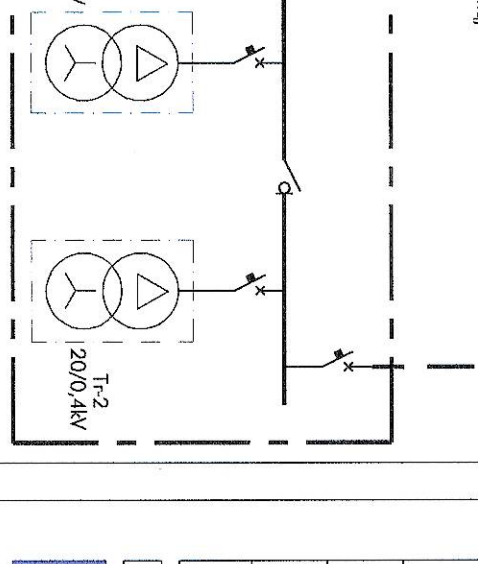
Cavi RG7H1M1 3x(1x240mm²)



Cavi RG7H1M1 3x(1x240mm²)



Cavi RG7H1M1 3x(1x240mm²)



Cavi RG7H1M1 3x(1x240mm²)

SCALA: 1:1000