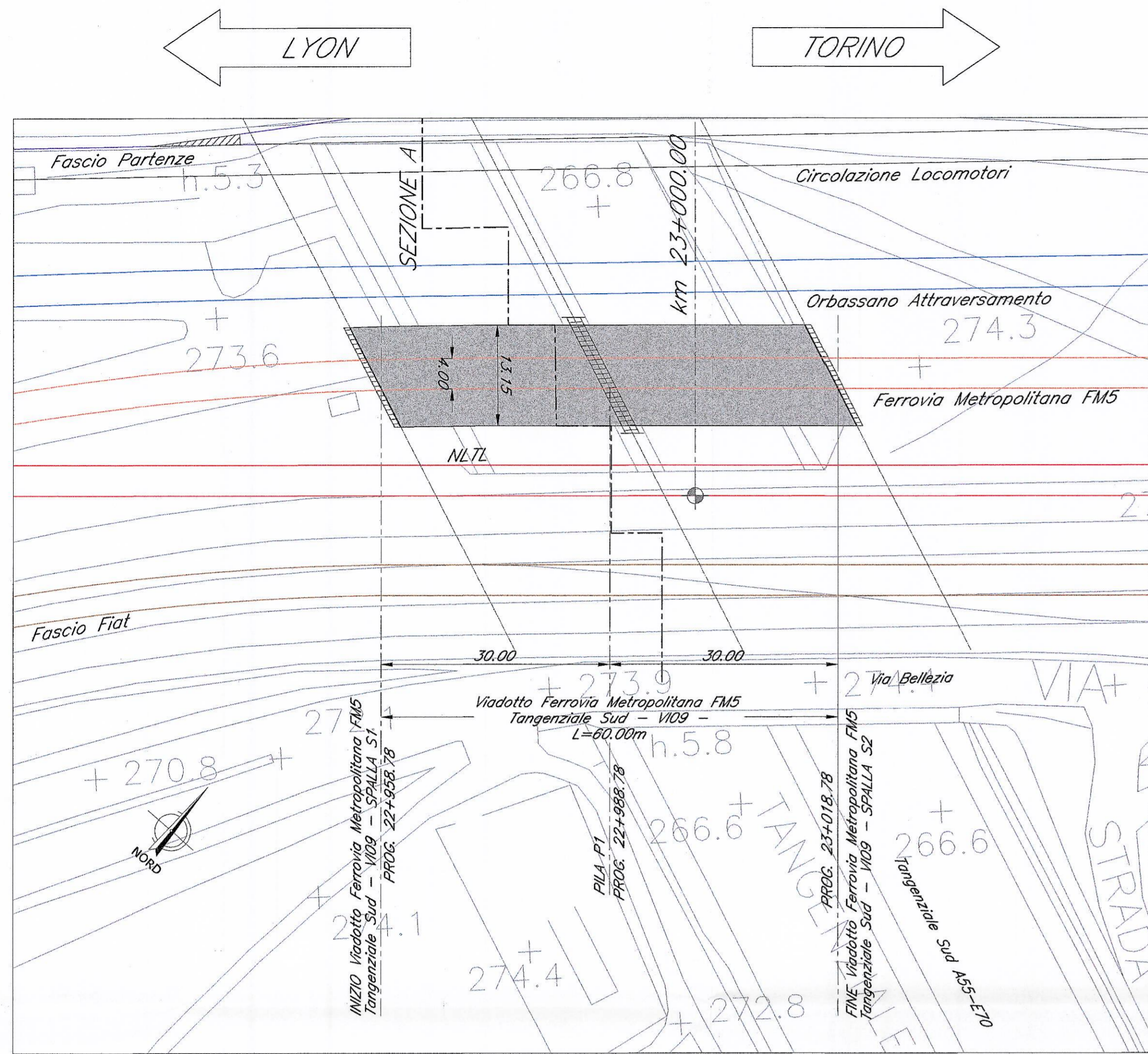
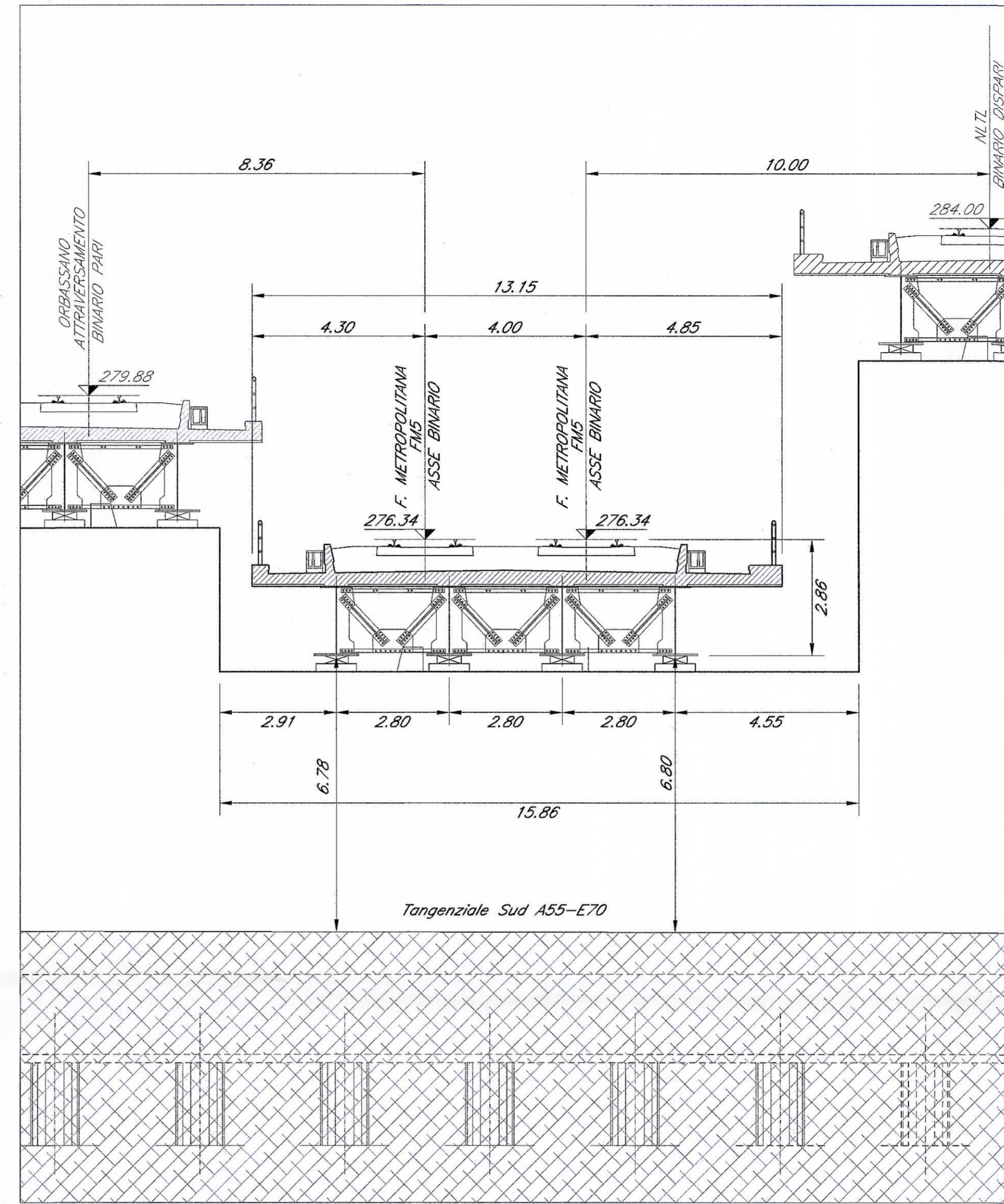


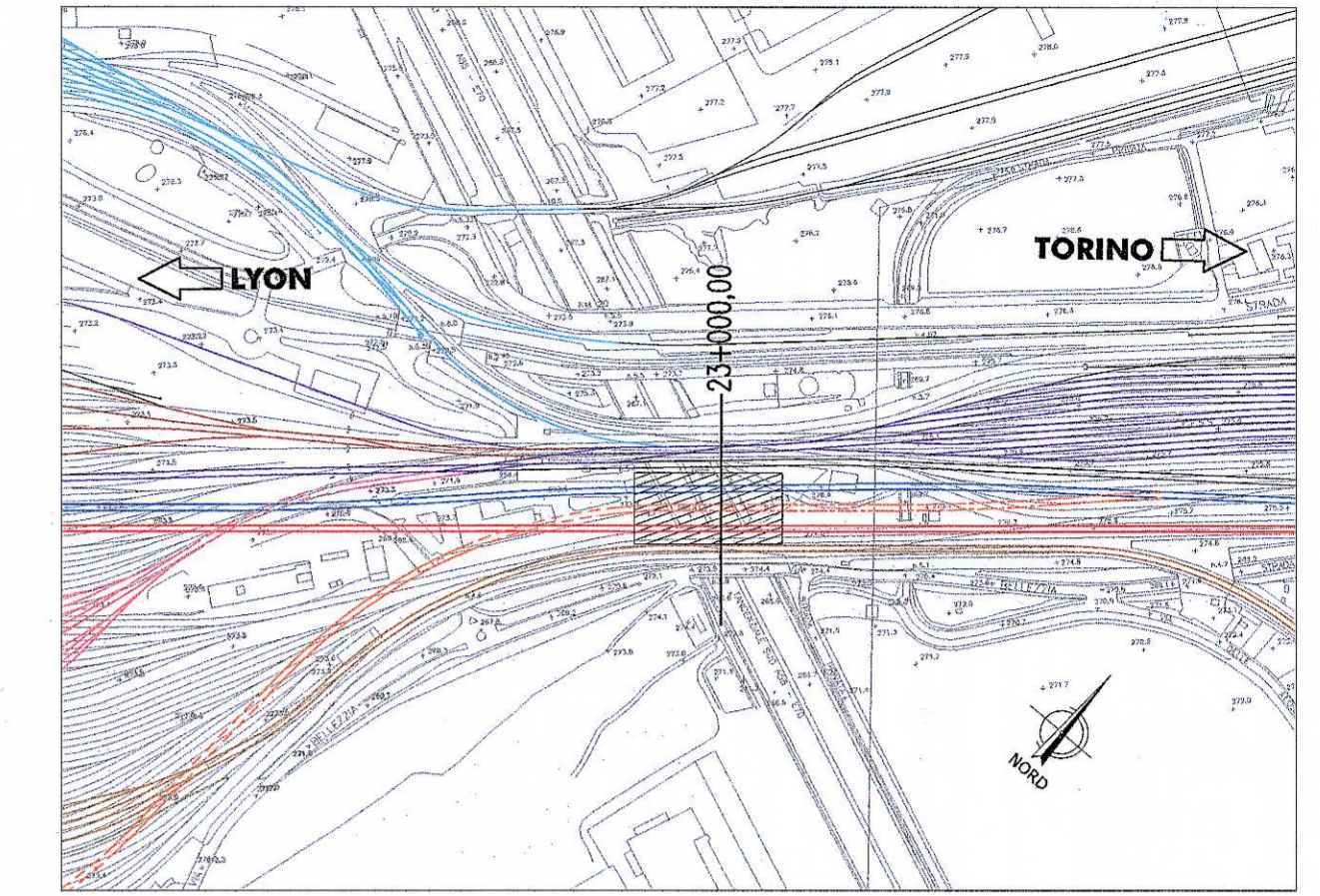
PLANIMETRIA - Scala 1:500 -



SEZIONE A - Scala 1:100 -



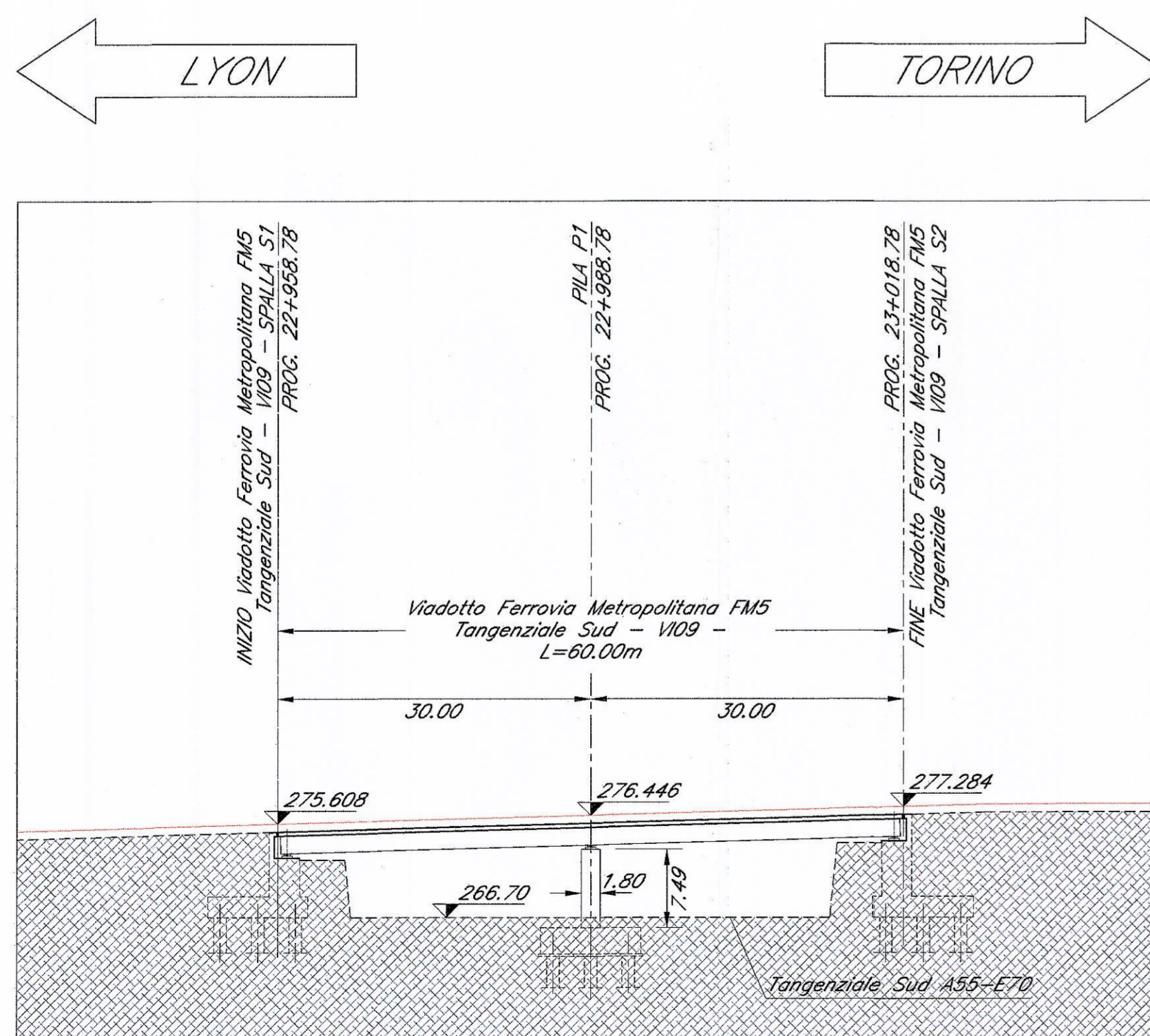
PIANTA CHIAVE



NOTE:

1. Le progressive sono individuate con riferimento al B.P. della NLTL.
2. Per gli aspetti di carattere idraulico/architettonico/ambientale si rimanda agli elaborati specifici ed alle planimetrie generali di progetto.

PROSPETTO/SEZIONE LONGITUDINALE - Scala 1:500



LEGENDA

- : NLTL - Nuova Linea Torino Lione
- : Orbassano Attraversamento
- : Ferrovia Metropolitana FM5
- : Fascio Partenze
- : Fascio Fiat
- : Fascio Sosta
- : Fascio AF
- : Fascio Trasporto Combinato e Dogana
- : Circolazione Locomotori
- : Modalhor
- : Posto di manutenzione
- : Posto di manutenzione corrente

COMMITTENTE:



PROGETTAZIONE:



U.O. : INGEGNERIA DELLE INFRASTRUTTURE

PROGETTO PRELIMINARE L.O. N.443/01

NUOVA LINEA TORINO LIONE

TRATTA NAZIONALE

VIADOTTO dal km 22+958,78 al km 23+018,78:

Viadotto Ferrovia Metropolitana FM5 - Tangenziale Sud

Planimetria, prospetto/sezione longitudinale e sezione trasversale

SCALA :

VARIE

COMMESSA LOTTO FASE ENTE TIPO DOC. OPERA/DISCIPLINA PROGR. REV.

D040 00 R 08 PZ V10900 001 A

Revis.	Descrizione	Redatto	Data	Verificato	Data	Approvato	Data	Autorizzato Data
A	Emissione esecutiva	[Signature]	Giugno 2010	[Signature]	Giugno 2010	[Signature]	Giugno 2010	L. Evangelista Giugno 2010

File: D040 00 R 08 PZ V10900 001 A.dwg



Questo progetto è cofinanziato dalla Comunità Europea



ITA FERR S.p.A.
U.O. OPERAZIONI
L. Evangelista
Ingegnere della Provincia di Roma
n. A23189