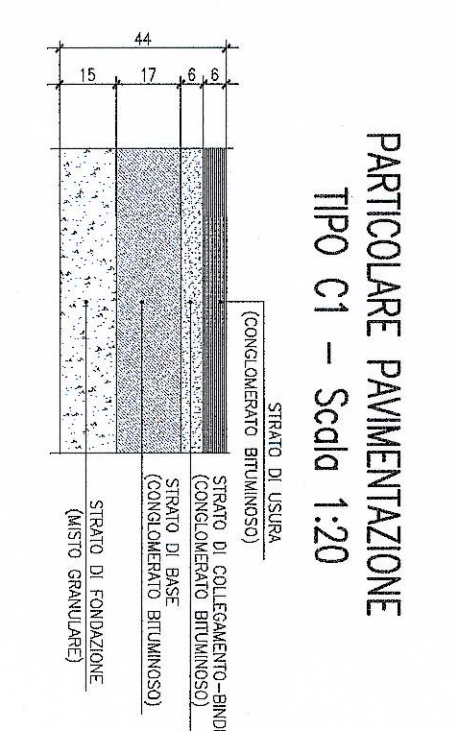
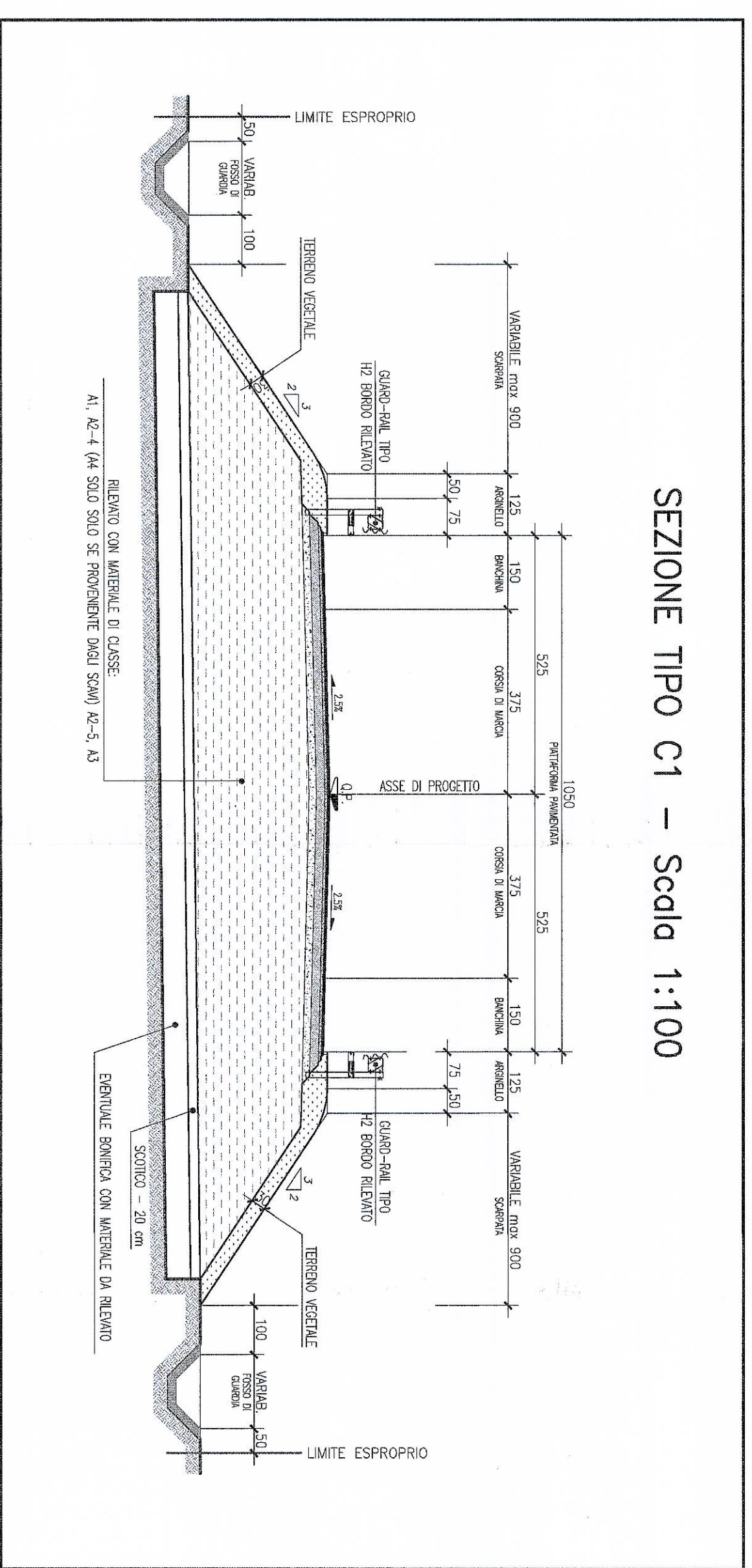
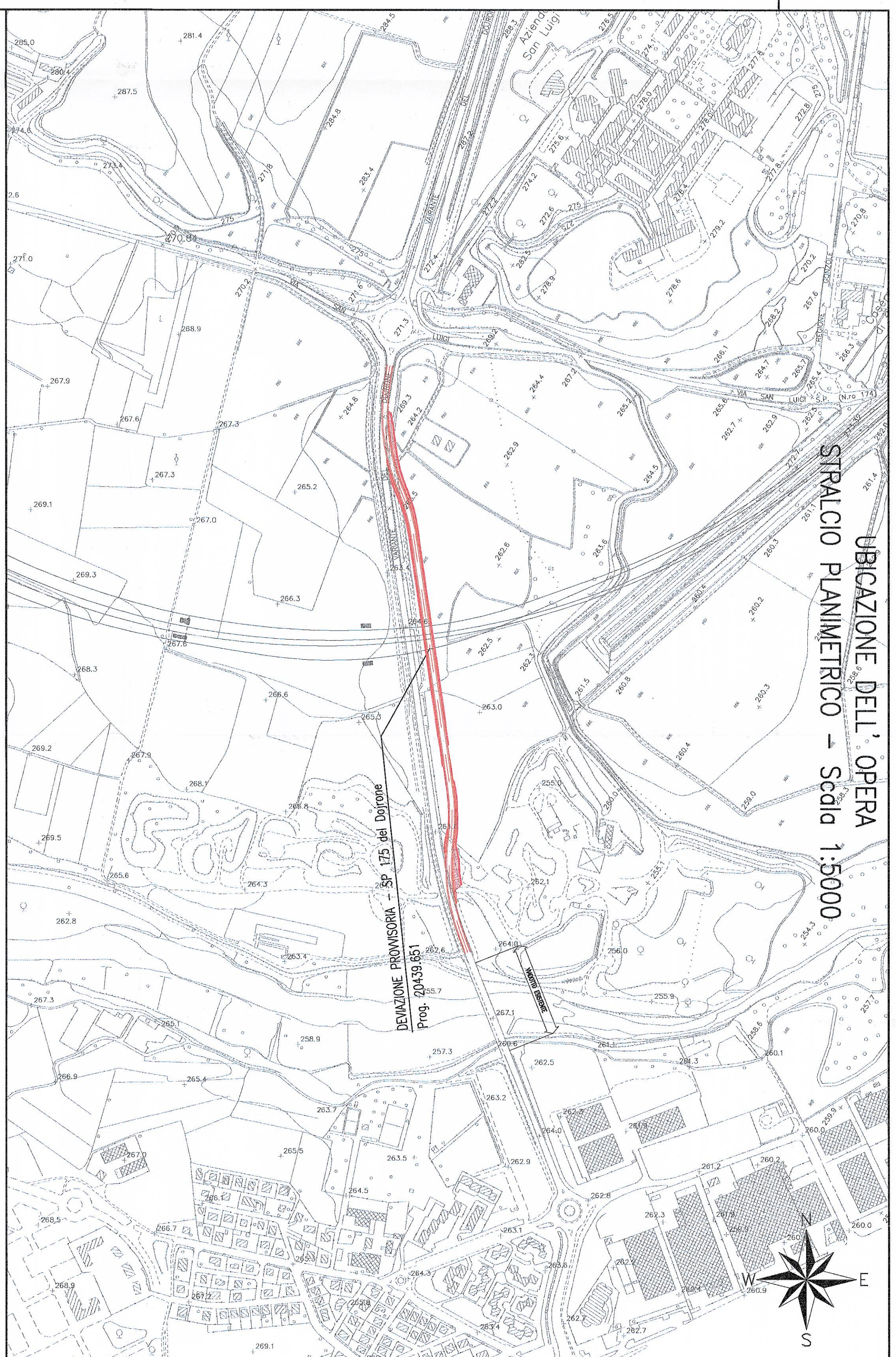
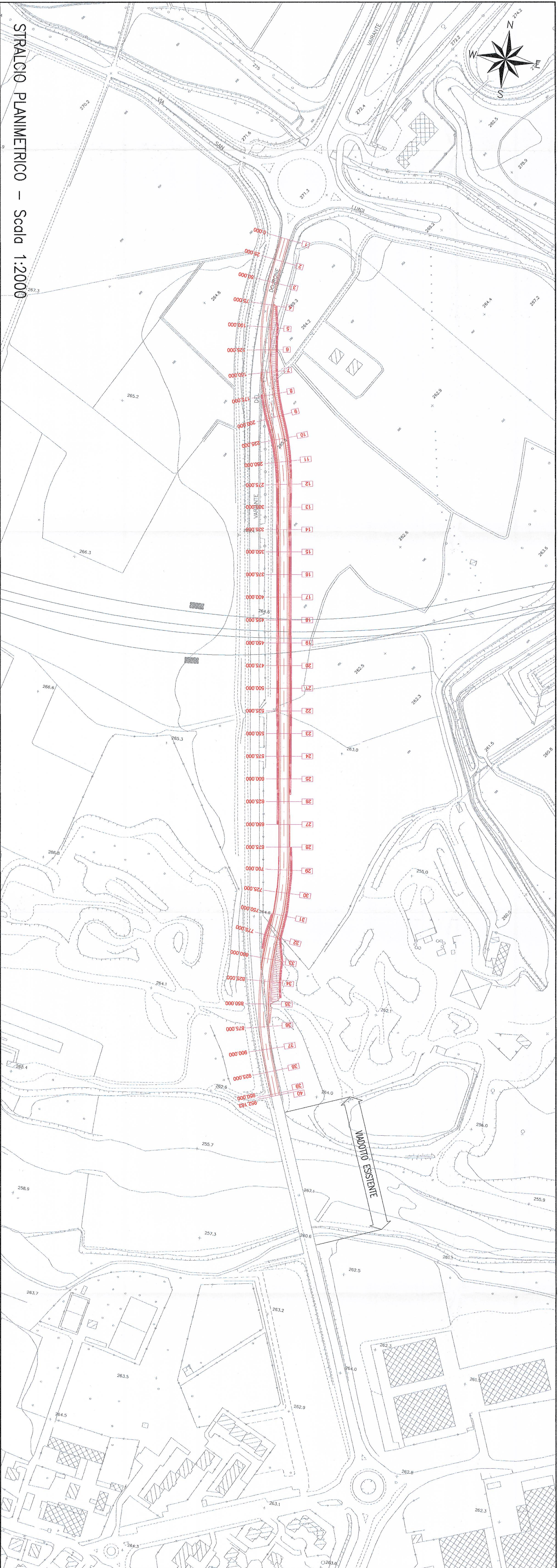
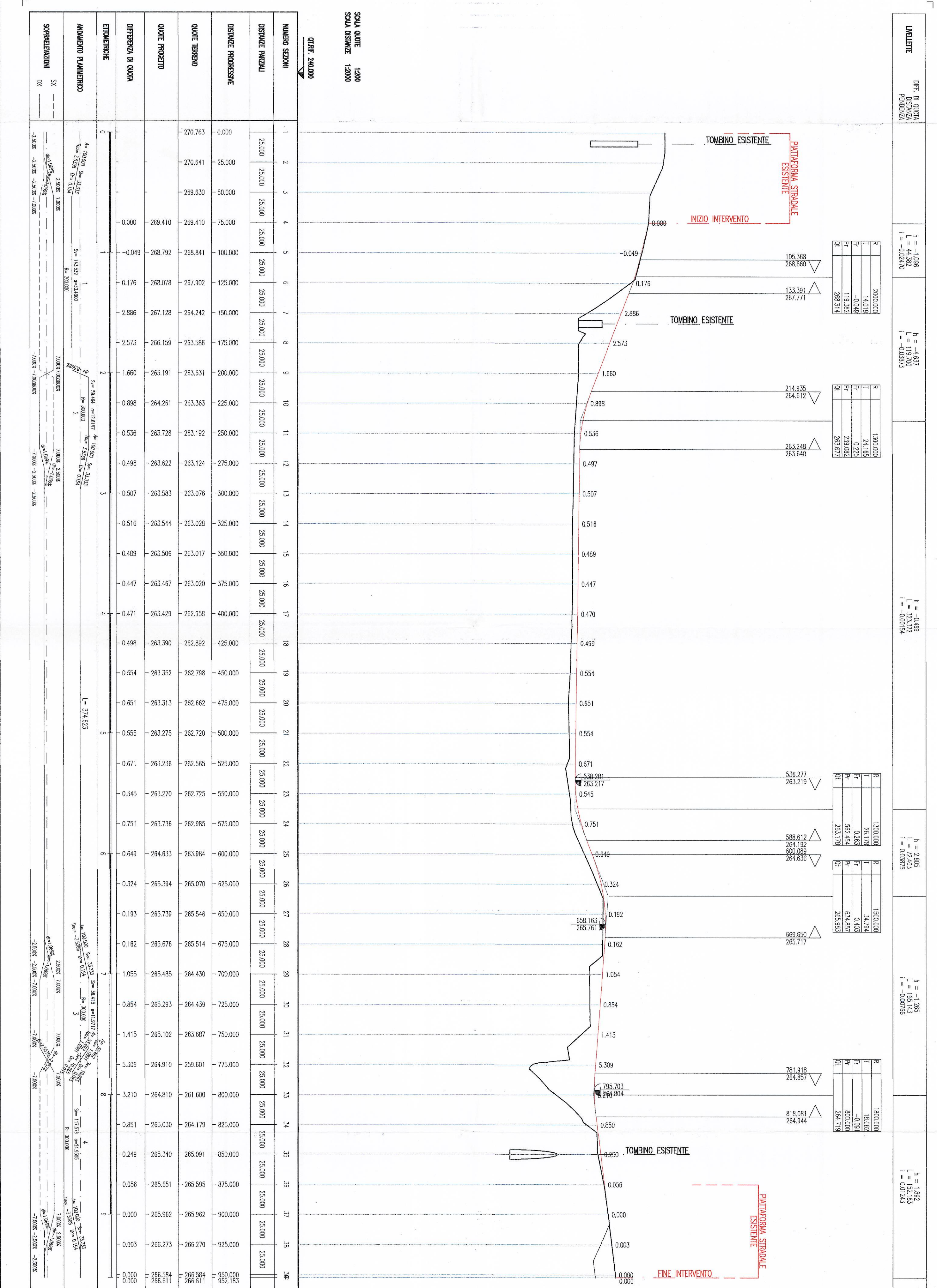


PROFLO LONGITUDINALE - Scdla 1:2000/1:200



COMMITTENTE:
ITALFERR
 GRUPPO FERROVIE DELLO STATO

PROGETTAZIONE:
ITALFERR
 GRUPPO FERROVIE DELLO STATO

U.O. : PROGETTAZIONE LINEE E NODI
PROGETTO PRELIMINARE L.O. N.443/01
NUOVA LINEA TORINO LIONE
TRATTA NAZIONALE
CORRIDOIO DI RIFERIMENTO - Limite Tratta Internazionale - settimo Torinese
DEVIATIONE PROVVISORIA - SP 175 del Delfino
PIANORCHIOLO - SEZIONE TIPO

COMMESSA LOTTO FASE ENTE TIPO DOC ORIGINARIA PROCED. REV.
D040 00 R 13 P6 I/F0005 007 A

DATA: 04/2010
 DATA: 04/2010
 DATA: 04/2010
 DATA: 04/2010
 DATA: 04/2010

SCALE: 1:2000

ITALFERR S.p.A.
 U.O. PROGETTAZIONE LINEE E NODI
 Via S. Antonio, 10 - 10121 TORINO
 Tel. 011/24000000 - Fax 011/24000001
 E-mail: info@italferr.it

STRALCIO PLANIMETRICO - Scdla 1:2000

UBICAZIONE DELL'OPERA
 STRALCIO PLANIMETRICO - Scdla 1:5000